

# Kumulative Ergebnisse der Lehrveranstaltungsevaluation

## Sommersemester 2024



Pädagogische Hochschule Ludwigsburg

## Inhalt

1. Rahmendaten, Rücklauf & Berichterstellung.....	2
2. Teilnehmende.....	3
3. Skala Subjektive Lehrqualität .....	4
4. Kumulierte Ergebnisse .....	5
5. Quellen.....	11

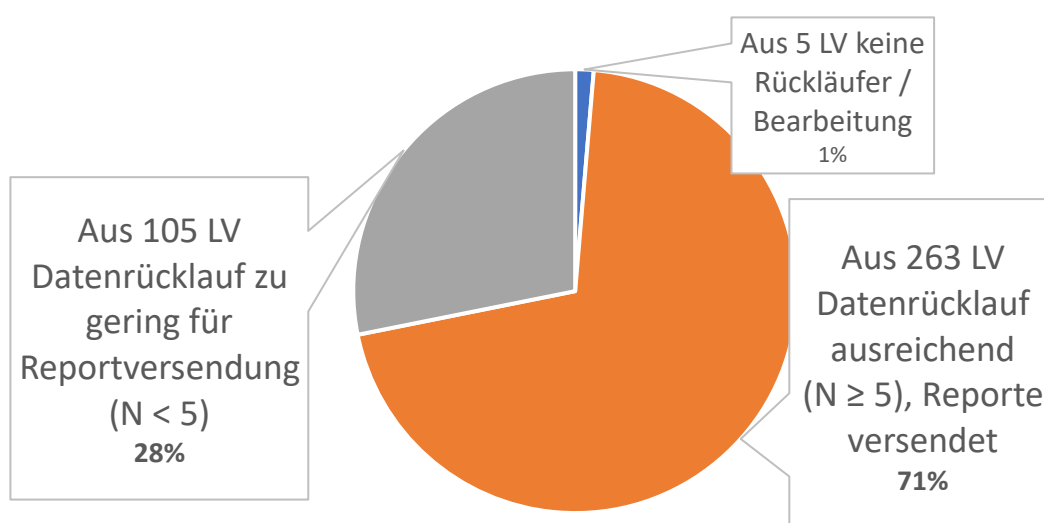
## 1. Rahmendaten, Rücklauf & Berichterstellung

Erhebungszeitraum: 24.06.2024 - 30.06.2024

Im Sommersemester 2024 wurden, ausgehend vom fakultätsbezogenen Turnus, die LV der Abteilungen der Fakultät I in den Blick genommen. Im Wintersemester 2024/25 werden die LV der Fak II evaluiert, im Sommersemester 2025 jene der Fak III usw. Evaluiert wurden alle LV mit wöchentlichem Termin im Erhebungszeitraum. Exkludiert wurden Kompaktveranstaltungen, Kolloquien und Lehrveranstaltungen mit einer Teilnehmendenzahl  $\leq 5$ .

Teilnehmende von insgesamt 368 ausgebrachten LV wurden über das System Evasys am 24.06.2024 angeschrieben und um Teilnahme an der Lehrveranstaltungsevaluation gebeten. 3757 ausgefüllte Fragebögen aus 368 LV liegen nach Abschluss der Befragung vor. Zu 263 LV (mit Rücklauf von  $N \geq 5$ ) wurden am 30.06.2024 Ergebnisreporte per E-Mail an die Lehrenden versendet.

Weiterhin wurde an den in vorigen Evaluationen eingeführten Neuerungen festgehalten: Einsatz des mehrsprachigen Fragebogens, Einsatz der additiven Berichterstellung auch als interaktiven HTML-Bericht (neben dem „gewohnten“ pdf-Bericht) und Einsatz der persönlichen Ansprache der Studierenden in Anschreiben.

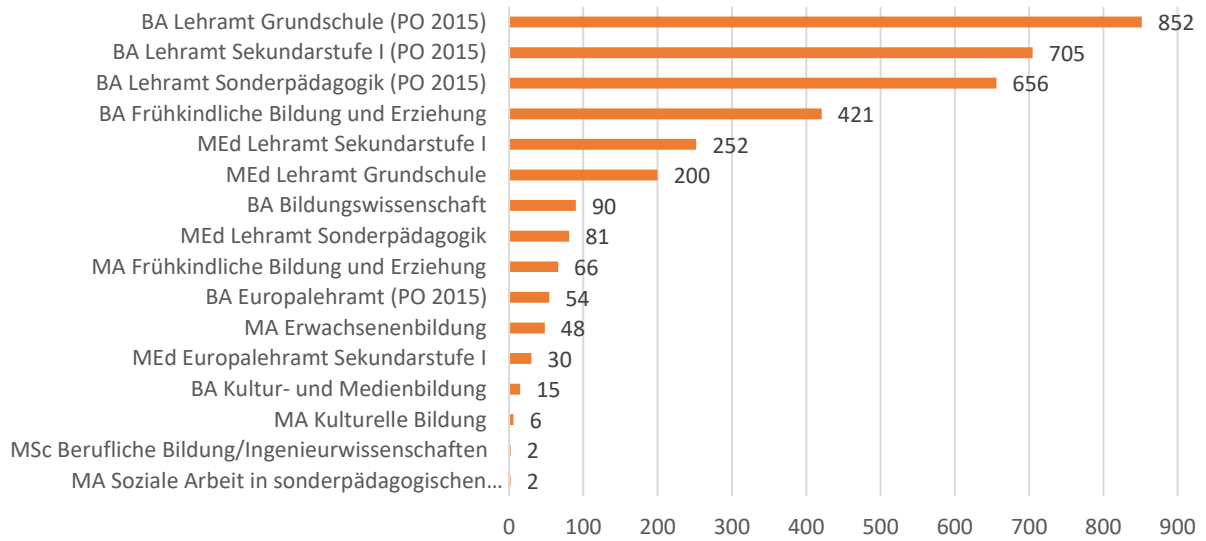


368 LV;  $\Sigma$ : N = 3757

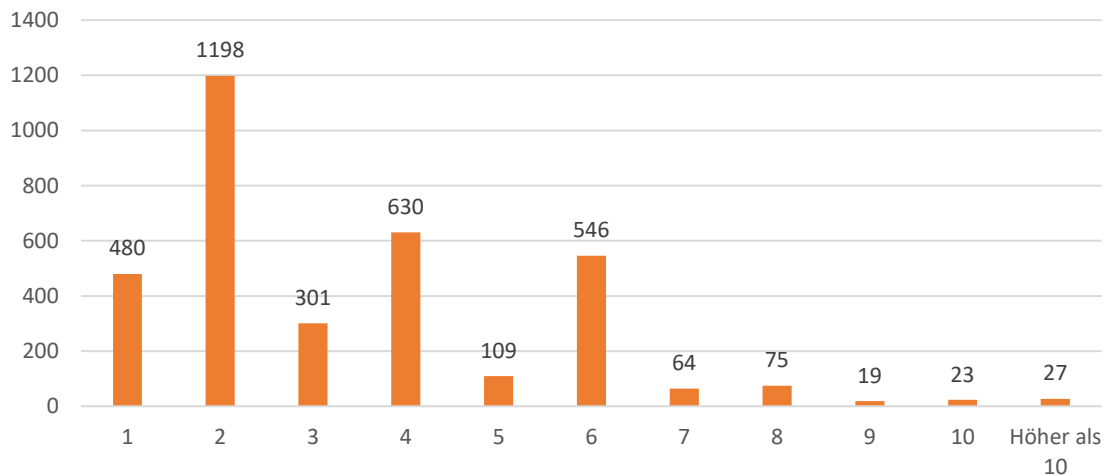
	Mindestrücklauf erreicht ( $N \geq 5$ )	Mindestrücklauf nicht erreicht ( $N < 5$ )
Anzahl LV	263	105 (N = 1 bis 4) + 5 (N = 0)
$\Sigma$ ausgefüllter Fragebögen	N = 3474	N = 283
$\emptyset$ Anzahl eingegangener TN / LV	13,2	2,6
$\emptyset$ Rücklaufquote / LV	37 %	18 %
Reporte	Versendet am 30.06.2024	Nicht erstellt / versendet

## 2. Teilnehmende

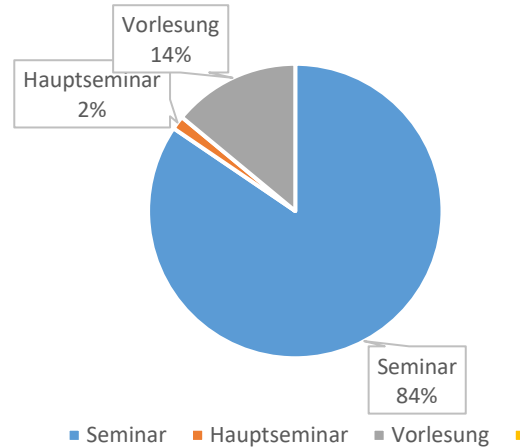
### Teilnehmende nach Studiengang



### Teilnehmende nach Fachsemester



### Teilnehmende nach Lehrveranstaltungsart

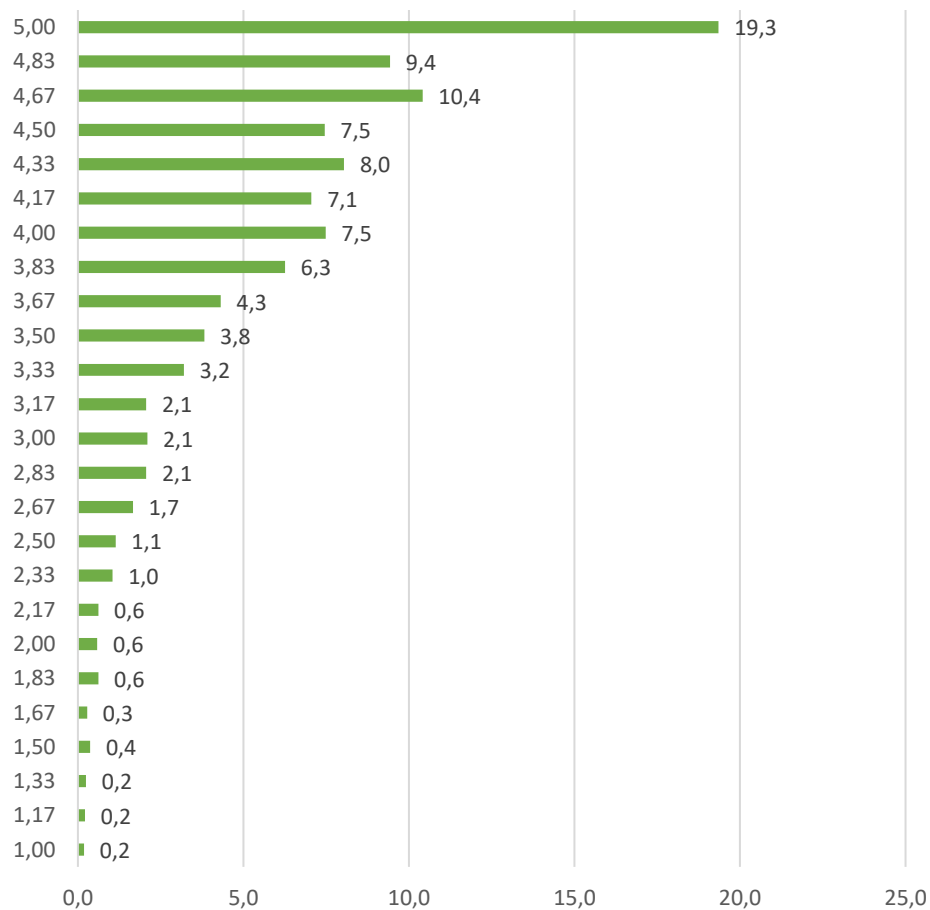


### 3. Skala Subjektive Lehrqualität

In den Analysen wurde erneut geprüft inwiefern die in früheren Evaluationen verwendete Skala „Subjektive Lehrqualität“ weiterhin reliabel ist. Die Skala weist nach wie vor eine zufriedenstellende Reliabilität auf (Cronbach's  $\alpha = ,89$ ) und erscheint inhaltlich face-valid. Alle 6 Items der Skala wurden vor der Erstellung auf einheitliche Polarität geprüft.

Obgleich die hier vorliegende Skala aufgrund Anpassungen im Evaluationsinstrument (Umformulierungen von Items, Reduktion des Umfangs) und unter der Berücksichtigung der unterschiedlichen fachlichen Zuschnitte nicht direkt mit der Skala Subjektive Lehrqualität der Berichte bis inkl. Wintersemester 2022/23 vergleichbar ist, sind die ergebenden Werte durchaus ähnlich zu denen früherer Evaluationen vor dem Sommersemester 2023 (MW\_WS23/24 = 4,2; MW\_SS23 = 4,1; MW\_WS22/23 = 4,18; MW\_WS15/16 = 4,12).<sup>1</sup>

#### Skala: Subjektive Lehrqualität Angaben in Prozent



MW = 4,2; MD = 4,33; SD = ,81; N = 3246;

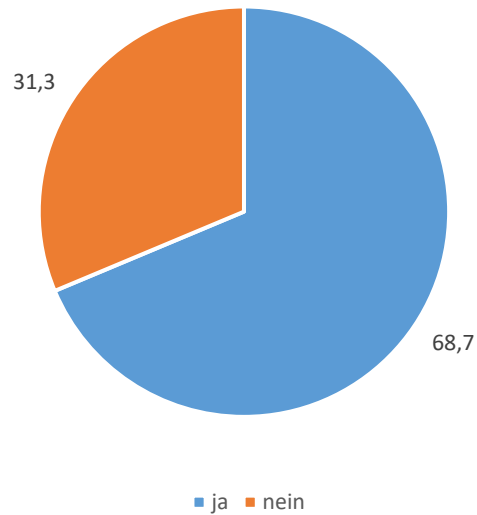
Skala von 1 (geringe subjektive LQ) bis 5 (hohe subjektive LQ)

<sup>1</sup> Siehe bspw. Fuß, S. (2016): Bericht zur Lehrveranstaltungsevaluation der Fakultät I (Wintersemester 2015 / 2016) und Fakultät II (Sommersemester 2016) und Weber, M. (2021): Ergebnisse der Lehrveranstaltungsevaluation im SoSe 2021

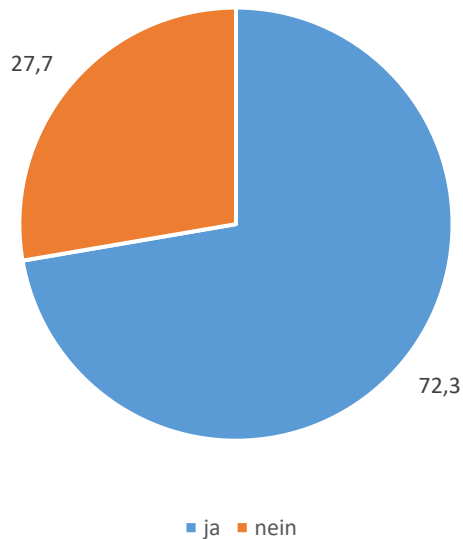
#### 4. Kumulierte Ergebnisse

Alle weiteren Angaben sind in Prozent. Die Skalen sind grundsätzlich, wenn nicht anders dargestellt, als fünfstufige Likert-Skalen mit der Skalenmitte 3 zu verstehen.

Ich habe diese Lehrveranstaltung ausgewählt,  
weil mich das Thema sehr interessiert.

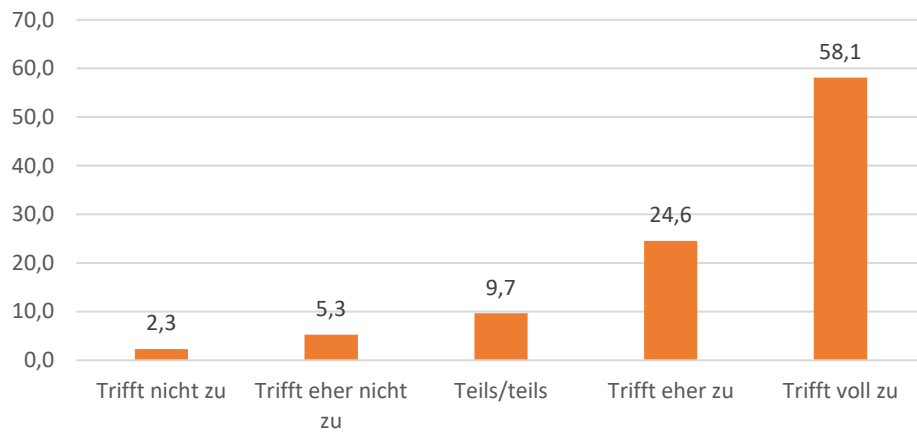


Ich habe diese Lehrveranstaltung besucht, weil  
sie in der Studienordnung obligatorisch ist.



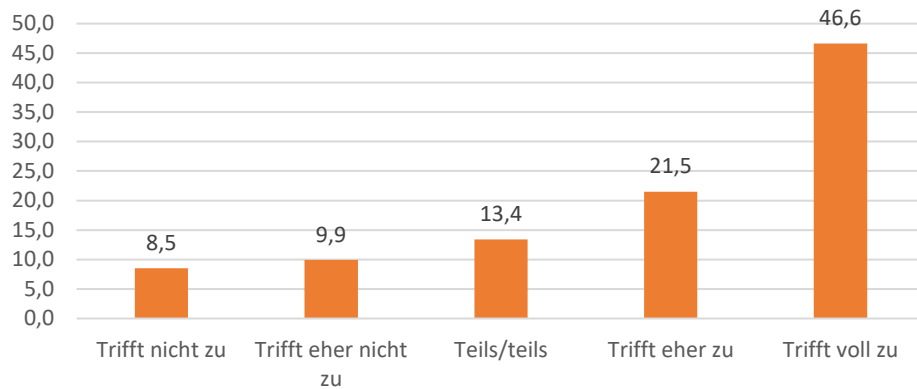
### Mir wird genügend Gelegenheit zu aktiver Mitarbeit gegeben.

*MW = 4,31*  
*SD = 1,00*  
*N = 3432*



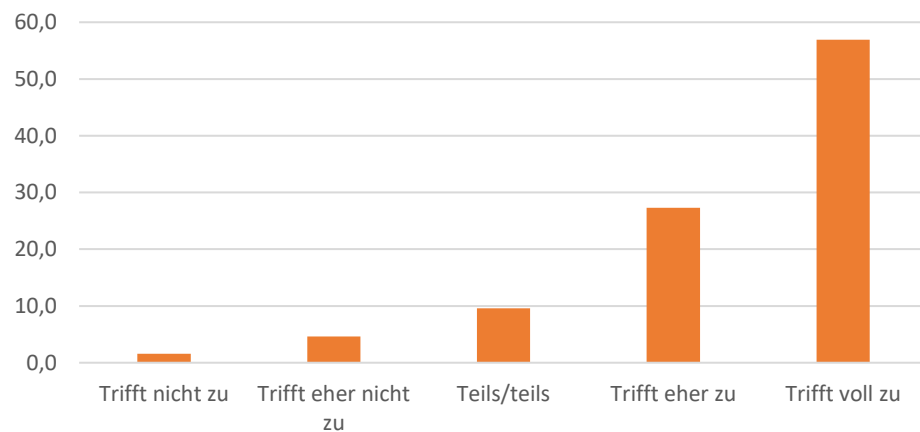
### Mir wird in dieser Lehrveranstaltung genügend Gelegenheit für Gruppenarbeiten mit anderen Studierenden gegeben.

*MW = 3,88*  
*SD = 1,32*  
*N = 3367*



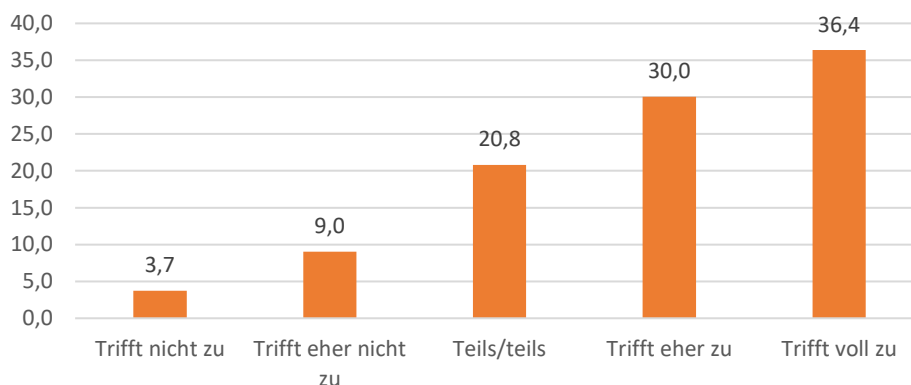
### Ich habe den Eindruck, dass die Lehrveranstaltung gut vorbereitet ist.

*MW = 4,33*  
*SD = ,93*  
*N = 3455*



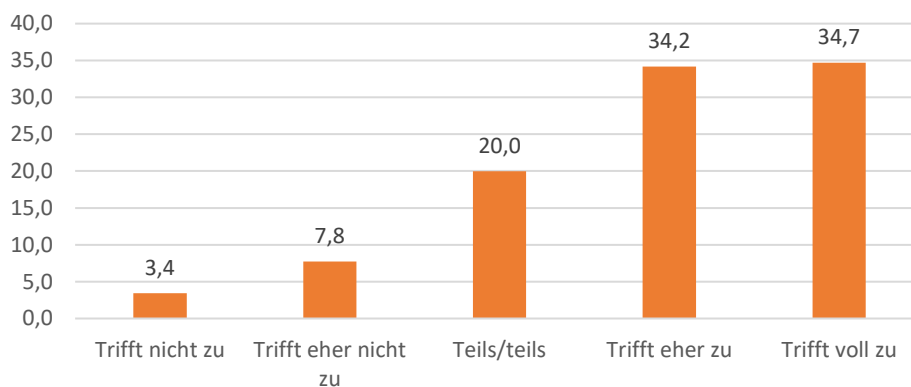
Was ich bisher in dieser Lehrveranstaltung  
gelernt habe, ist für meine berufliche  
Qualifikation wertvoll.

$MW = 3,86$   
 $SD = 1,11$   
 $N = 3460$



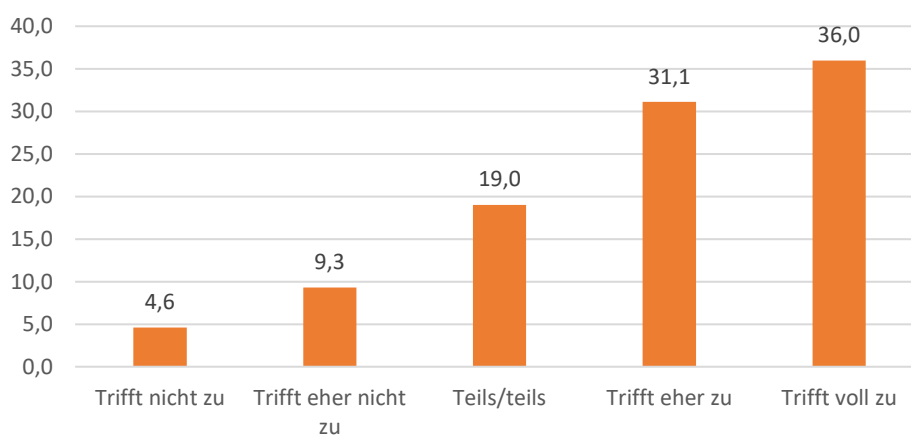
Die eingesetzten Lehr-Lern-Methoden (bezogen  
auf Online- wie Präsenzformate) sind für das  
Lernen hilfreich.

$MW = 3,89$   
 $SD = 1,07$   
 $N = 3393$



Diese Lehrveranstaltung wird durch die  
Lehrperson methodisch ansprechend gestaltet.

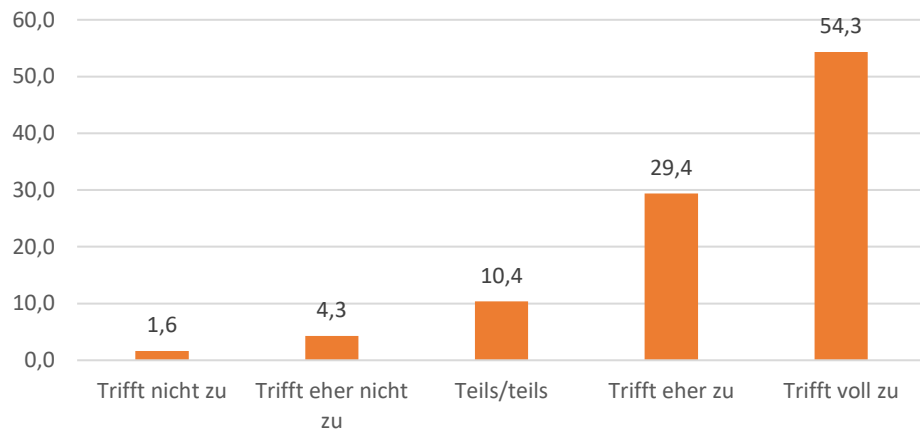
$MW = 3,84$   
 $SD = 1,15$   
 $N = 3433$





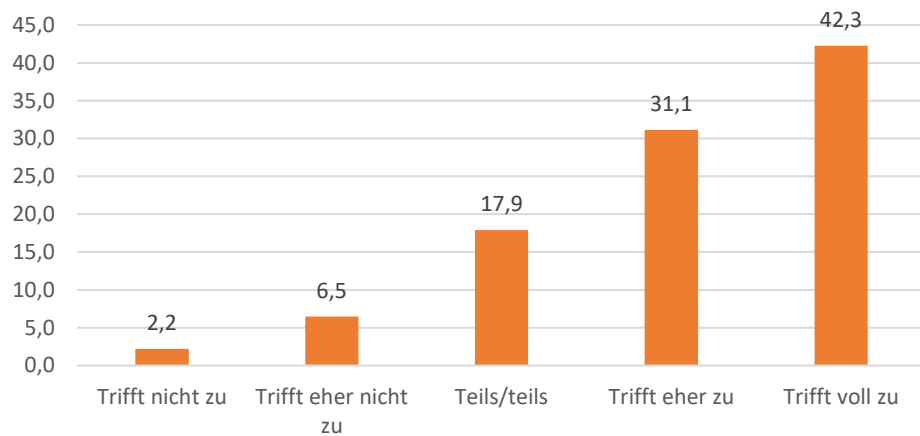
### Die Lehrperson stellt Sachverhalte verständlich dar.

*MW = 4,30*  
*SD = 0,93*  
*N = 3430*



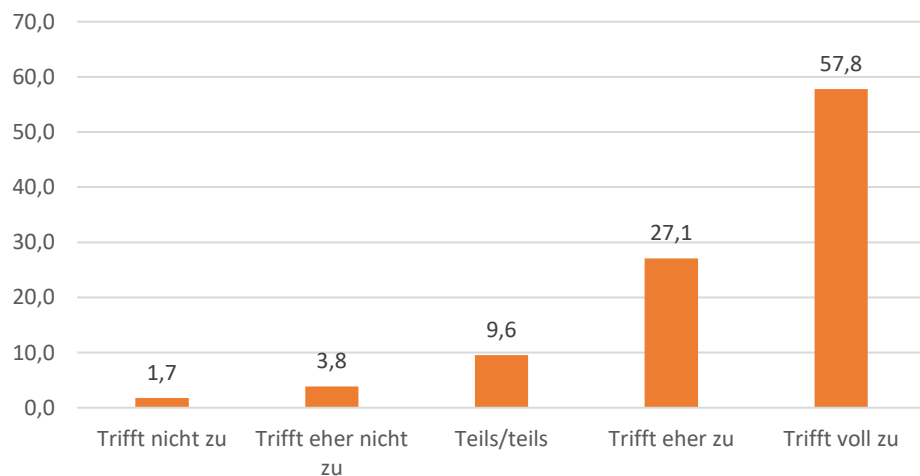
### Die Lehrveranstaltung ist für Studierende sehr lehrreich.

*MW = 4,05*  
*SD = 1,03*  
*N = 3449*



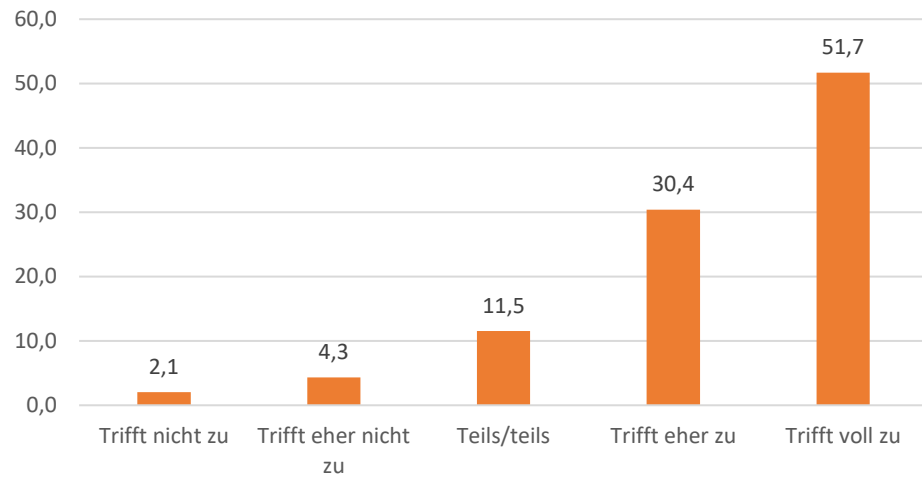
### Das Veranstaltungsprogramm ist klar gegliedert.

*MW = 4,35*  
*SD = 0,93*  
*N = 3439*



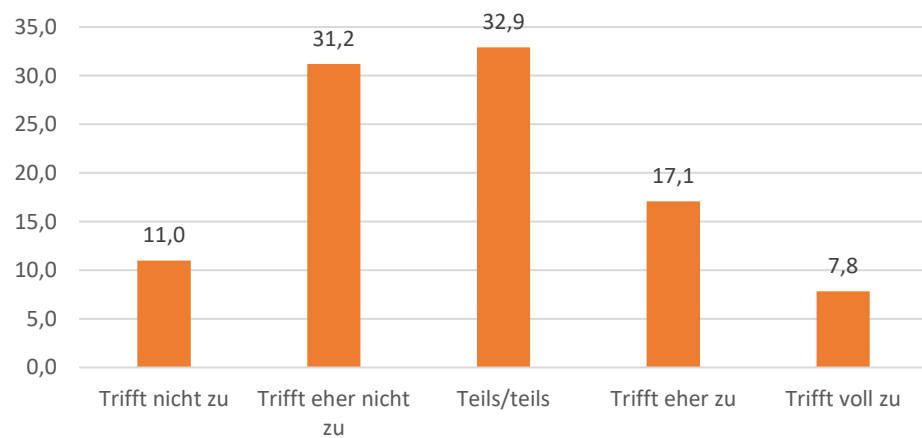
*MW = 4,25*  
*SD = 0,96*  
*N = 3409*

### Die von der Lehrperson verfolgten Ziele sind klar.



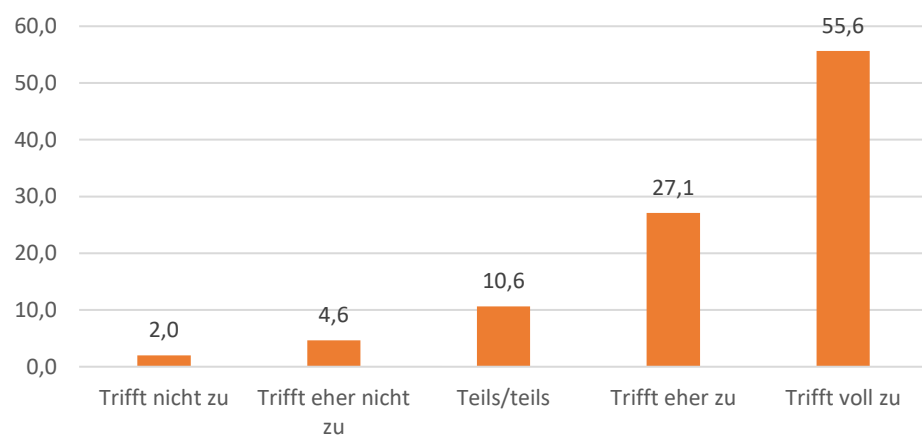
*MW = 2,8*  
*SD = 1,09*  
*N = 3470*

### Diese Lehrveranstaltung kostet mich extrem viel Zeit.



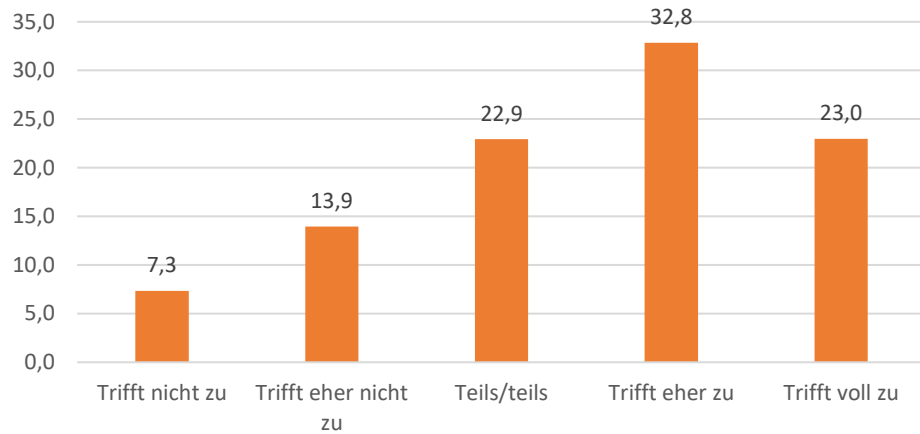
*MW = 4,3*  
*SD = 0,97*  
*N = 3400*

### Mit der Kommunikation mit der Lehrperson in dieser Lehrveranstaltung bin ich zufrieden.



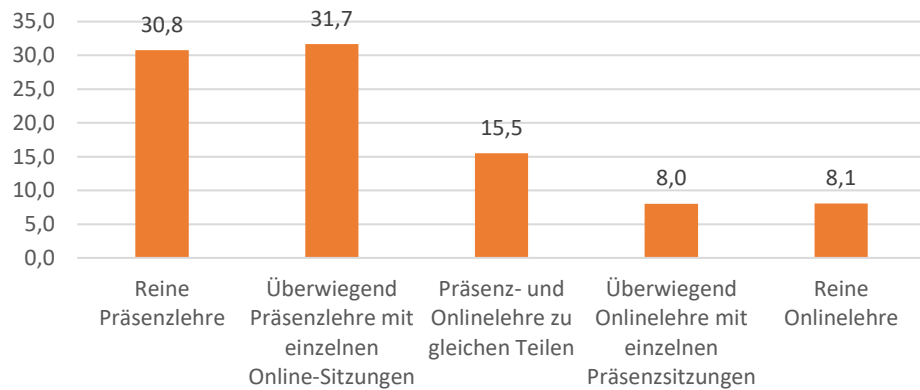
Ich erhalte sehr viel Feedback von der Lehrperson in dieser Lehrveranstaltung.

$MW = 3,5$   
 $SD = 1,2$   
 $N = 3241$



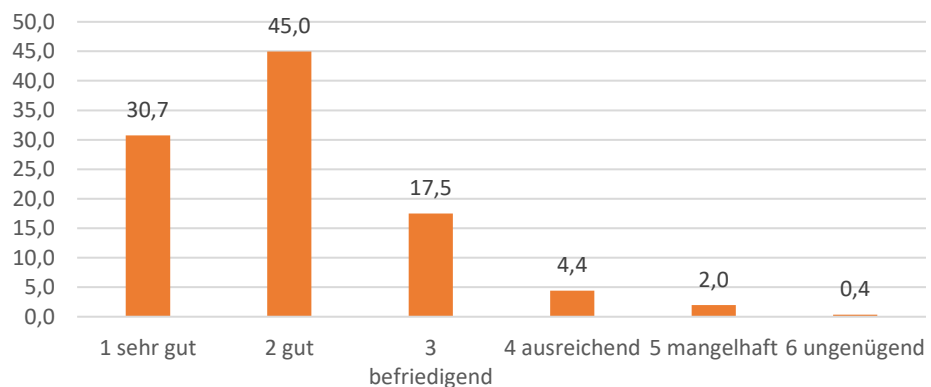
Welche der folgenden Lehrformen hätten Sie gerne, wenn Sie wählen könnten? Ich wünsche mir ...

$MW = 2,49$   
 $SD = 1,49$   
 $N = 3486$



Für diese Lehrveranstaltung gebe ich die Gesamtnote ... (von sehr gut = 1 bis ungenügend = 6)

$MW = 2,03$   
 $SD = 0,95$   
 $N = 3479$



## 5. Quellen

Fuß, S. (2016): Bericht zur Lehrveranstaltungsevaluation der Fakultät I (Wintersemester 2015 / 2016). Online im [download-Zentrum der PHL](#) (zuletzt geprüft am 13.01.23)

Weber, M. (2021): Ergebnisse der Lehrveranstaltungsevaluation im SoSe 2021. Online im [download-Zentrum der PHL](#) (zuletzt geprüft am 13.01.23)