

Kumulative Ergebnisse der Lehrveranstaltungsevaluation

SoSe 2023



Pädagogische Hochschule Ludwigsburg

Inhalt

1. Rahmendaten, Rücklauf & Berichterstellung.....	2
2. Teilnehmende.....	3
3. Skala Subjektive Lehrqualität	4
4. Kumulierte Ergebnisse	5
5. Quellen.....	11

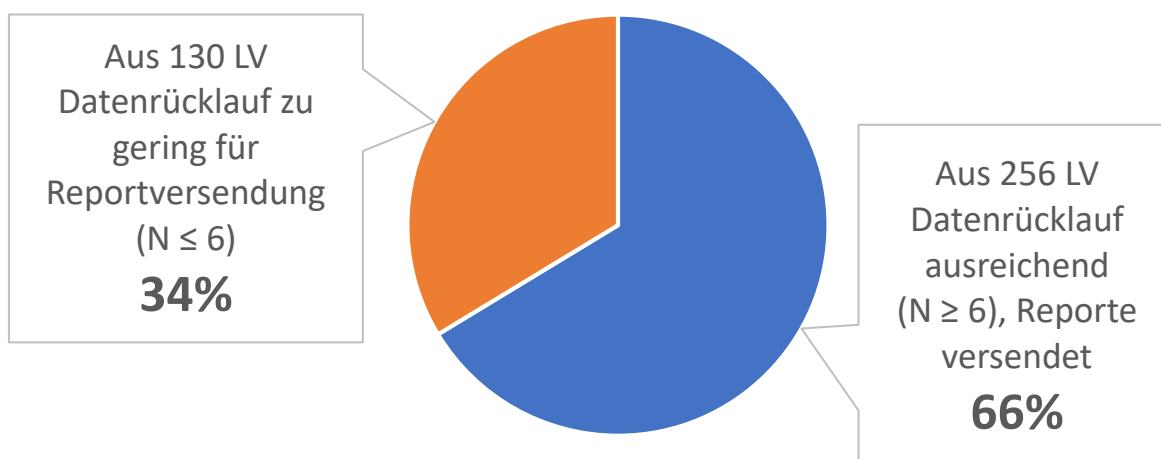
1. Rahmendaten, Rücklauf & Berichterstellung

Erhebungszeitraum: 12.06.2023 - 18.06.2023

Zur Lehrveranstaltungsevaluation im Sommersemester 2023 wurde die Systematik des Zuschnitts grundlegend geändert, hin zu einem fakultätsbezogenen Turnus. Im Sommersemester wurden somit die LV der Abteilungen der Fakultät II in den Blick genommen. Im Wintersemester 2023/24 werden die LV der Fak III evaluiert, im Sommersemester 2024 jene der Fak I usw. Evaluiert wurden alle LV mit wöchentlichem Termin im Erhebungszeitraum. Exkludiert wurden Kompaktveranstaltungen, Kolloquien und Lehrveranstaltungen mit einer Teilnehmendenzahl ≤ 5 .

Teilnehmende von insgesamt 386 ausgebrachten LV (im WiSe 22/23: 208) wurden über das System Evasys am 12.06.2023 angeschrieben und um Teilnahme an der Lehrveranstaltungsevaluation gebeten. 4113 ausgefüllte Fragebögen aus 386 LV liegen nach Abschluss der Befragung vor. Es ist in diesem Durchlauf keine Lehrveranstaltung mit einem Rücklauf von 0 Fragebögen zu verzeichnen. Zu 256 LV (mit Rücklauf von $N \geq 5$) wurden am 18.06.2023 Ergebnisreporte per E-Mail an die Lehrenden versendet.

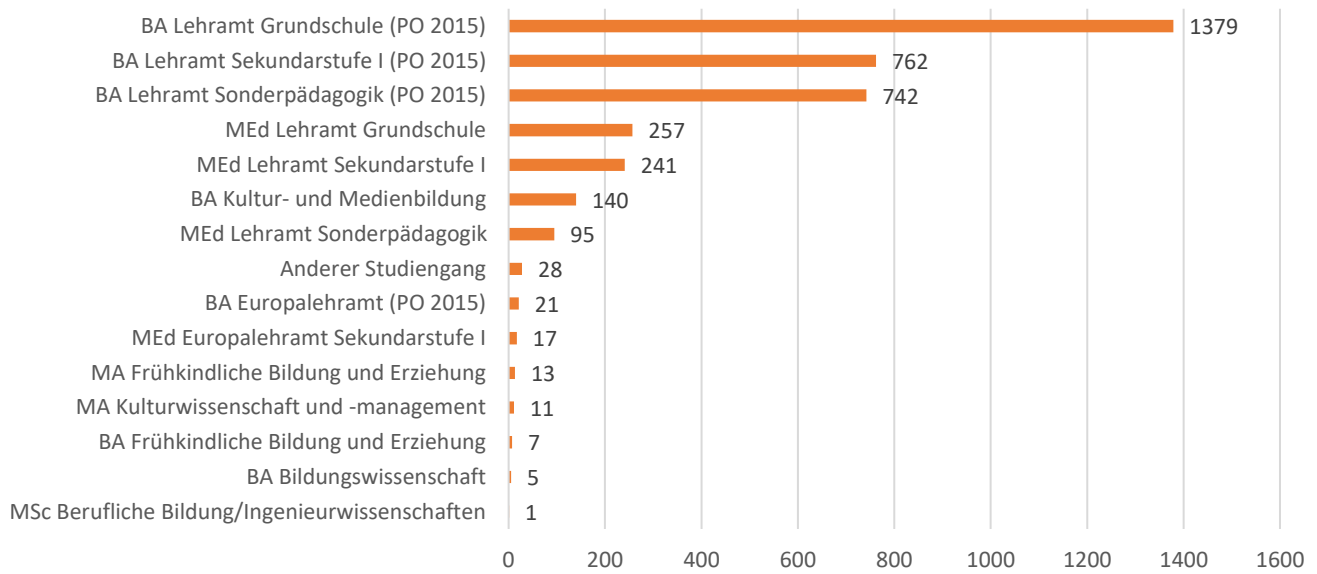
Zur Lehrveranstaltungsevaluation 2023 konnte das erste Mal das Angebot eines englischsprachigen Fragebogens gemacht werden. Studierende können nun nach Anklicken der individuellen Links zum Fragebogen durch Auswahl über Flaggensymbole im Bedarfsfall die Sprache des Fragebogens von Deutsch auf Englisch ändern. So möchte die Stabstelle QM Bedarfe im speziellen internationaler Studierender gerecht werden können.



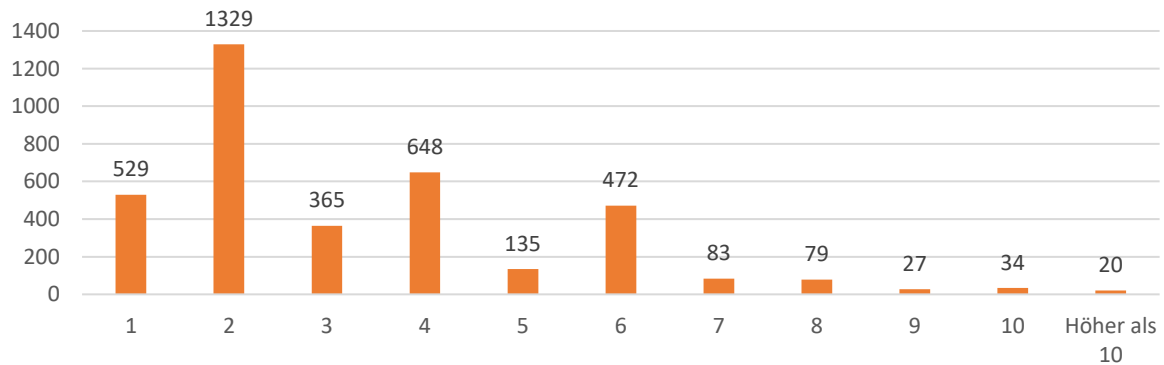
	386 LV; Σ : N = 4113	
	Mindestrücklauf erreicht ($N \geq 5$)	Mindestrücklauf nicht erreicht ($N \leq 5$)
Anzahl LV	256	130
Σ ausgefüllter Fragebögen	N = 3755	N = 358
\emptyset Anzahl eingegangener TN / LV	14,7	2,7
\emptyset Rücklaufquote / LV	44 %	22 %
Reporte	Versendet am 19.06.2023	Nicht erstellt / versendet

3. Teilnehmende

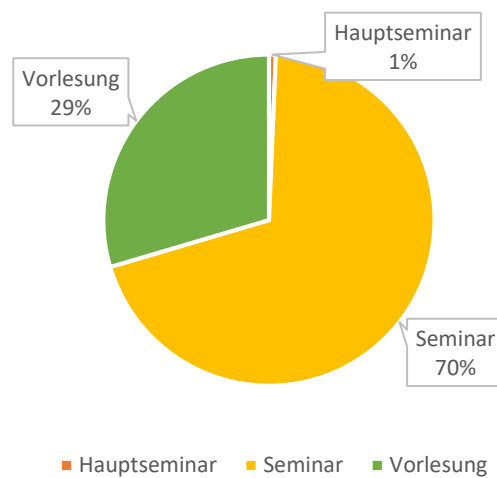
Teilnehmende nach Studiengang



Teilnehmende nach Fachsemester



Teilnehmende nach Lehrveranstaltungsart

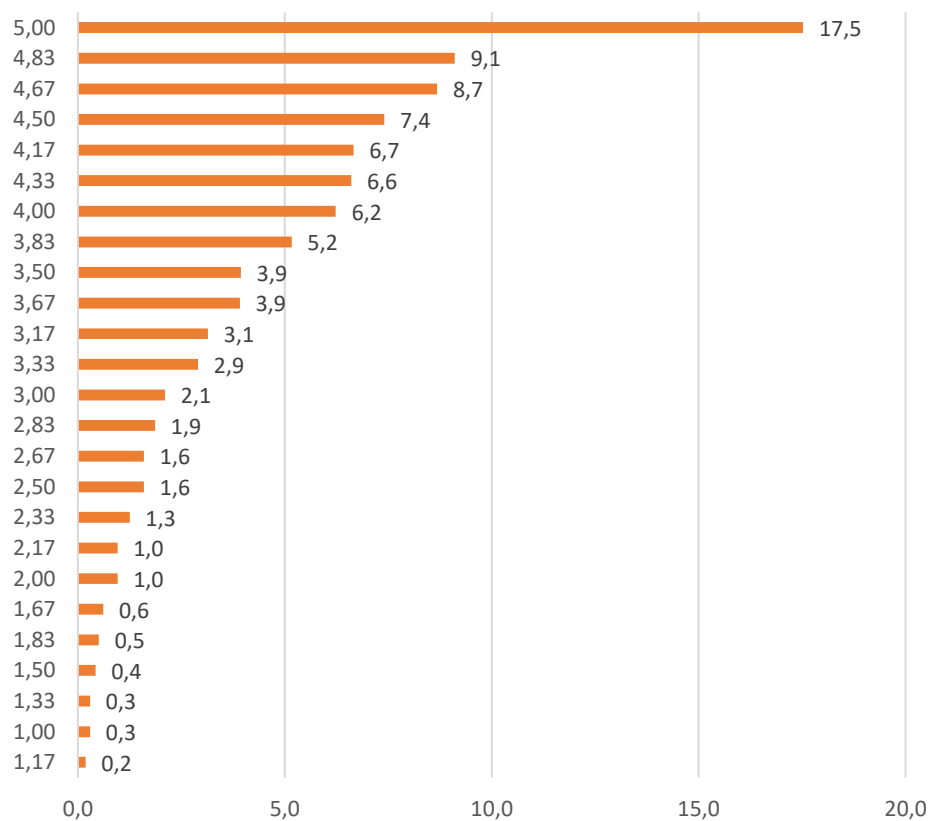


4. Skala Subjektive Lehrqualität

In den Analysen wurde erneut geprüft inwiefern die in früheren Evaluationen verwendete Skala „Subjektive Lehrqualität“ weiterhin reliabel ist. Die Skala weist nach wie vor eine zufriedenstellende Reliabilität auf (Cronbach's $\alpha = ,91$) und erscheint inhaltlich face-valid. Alle 6 Items der Skala wurden vor der Erstellung auf einheitliche Polarität geprüft.

Obgleich die hier vorliegende Skala aufgrund Anpassungen im Evaluationsinstrument (Umformulierungen von Items, Reduktion des Umfangs) und unter der Berücksichtigung der unterschiedlichen fachlichen Zuschnitte nicht direkt mit der Skala Subjektive Lehrqualität früherer Berichte vergleichbar ist, sind die ergebenden Werte durchaus ähnlich zu denen früherer Evaluationen (MW_SS23 = 4,1; MW_WS22/23 = 4,18; MW_WS15/16 = 4,12).¹

Skala: Subjektive Lehrqualität Angaben in Prozent



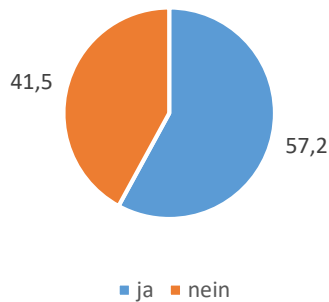
MW = 4,1; MD = 4,33; SD = ,86; N = 3527

¹ Siehe bspw. Fuß, S. (2016): Bericht zur Lehrveranstaltungsevaluation der Fakultät I (Wintersemester 2015 / 2016) und Fakultät II (Sommersemester 2016) und Weber, M. (2021): Ergebnisse der Lehrveranstaltungsevaluation im SoSe 2021

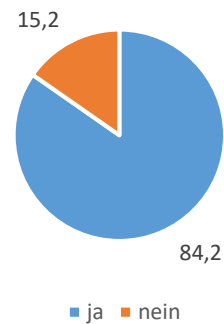
5. Kumulierte Ergebnisse

Alle weiteren Angaben sind in Prozent. Die Skalen sind grundsätzlich, wenn nicht anders dargestellt, als fünfstufige Likert-Skalen mit der Skalenmitte 3 zu verstehen.

Ich habe diese
Lehrveranstaltung ausgewählt,
weil mich das Thema sehr
interessiert.

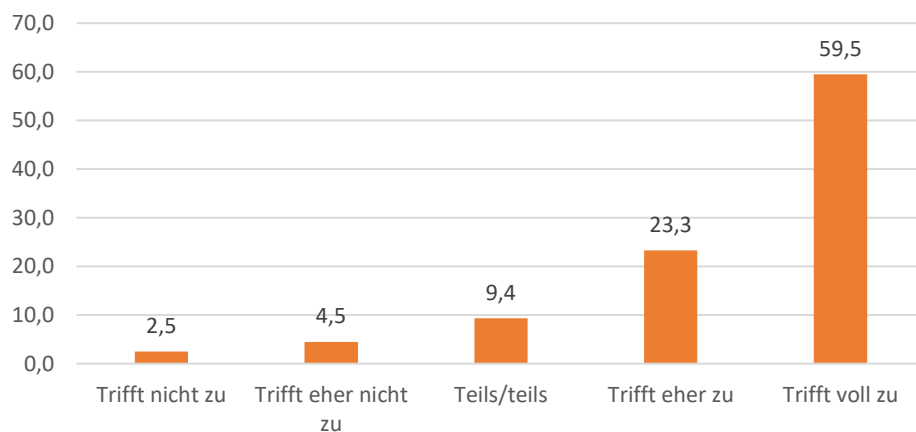


Ich habe diese
Lehrveranstaltung besucht, weil
sie in der Studienordnung
obligatorisch ist.



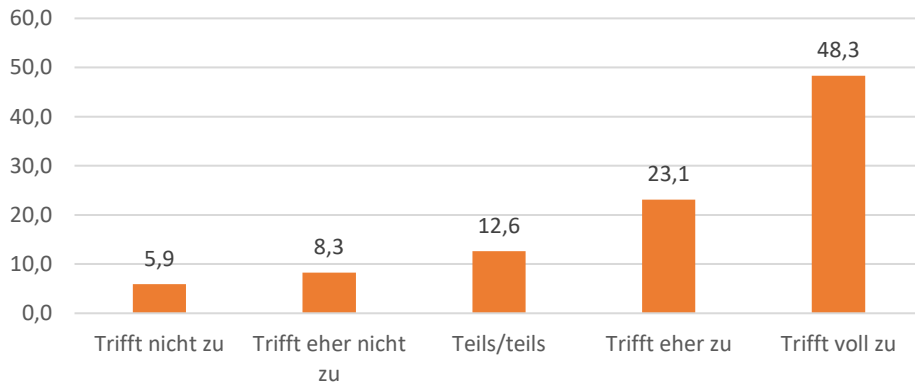
Mir wird genügend Gelegenheit zu aktiver
Mitarbeit gegeben.

$MW = 4,33$
 $SD = 0,99$
 $N = 3724$



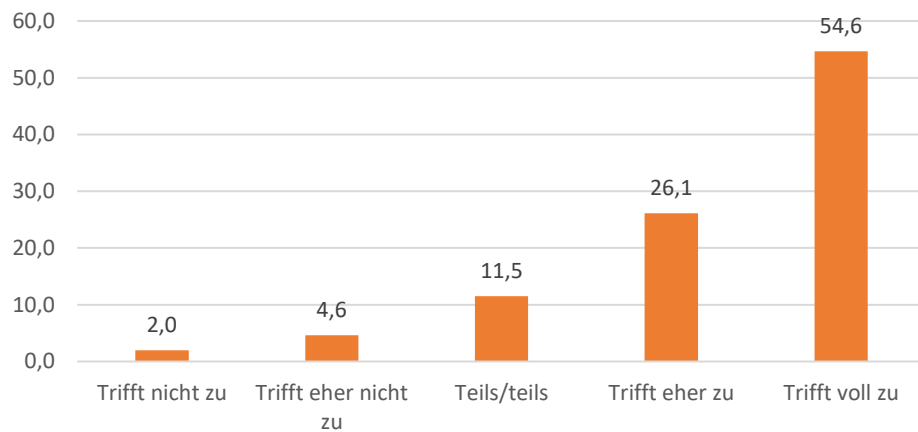
Mir wird in dieser Lehrveranstaltung genügend
Gelegenheit für Gruppenarbeiten mit anderen
Studierenden gegeben.

$MW = 4,01$
 $SD = 1,22$
 $N = 3690$



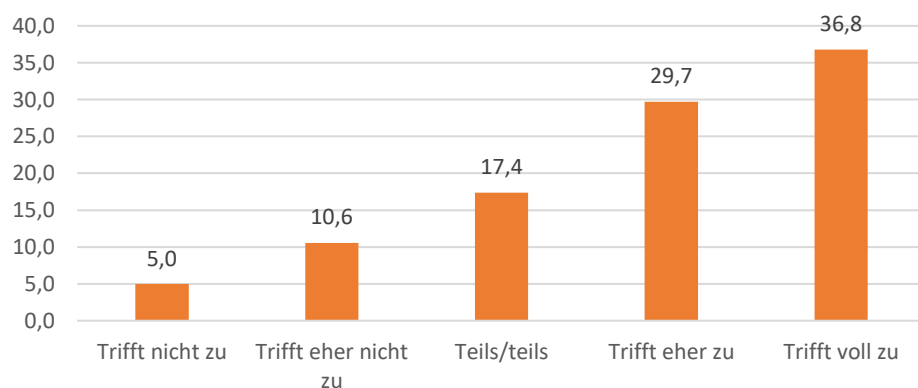
Ich habe den Eindruck, dass die
Lehrveranstaltung gut vorbereitet ist.

$MW = 4,2$
 $SD = ,97$
 $N = 3714$



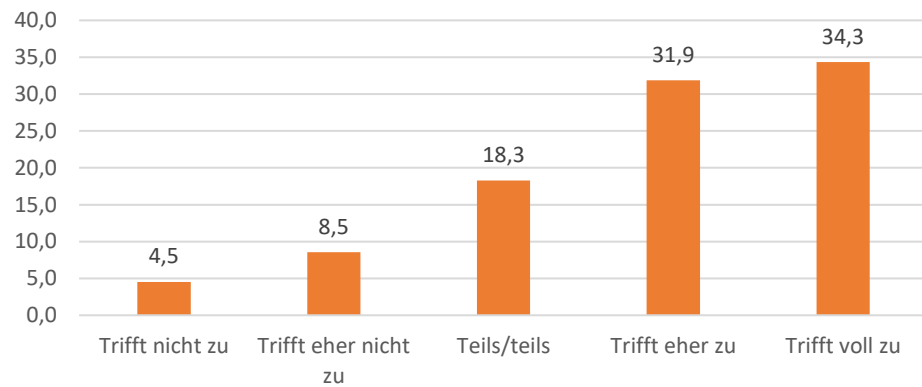
Was ich bisher in dieser Lehrveranstaltung
gelernt habe, ist für meine berufliche
Qualifikation wertvoll.

$MW = 3,8$
 $SD = 1,2$
 $N = 3732$



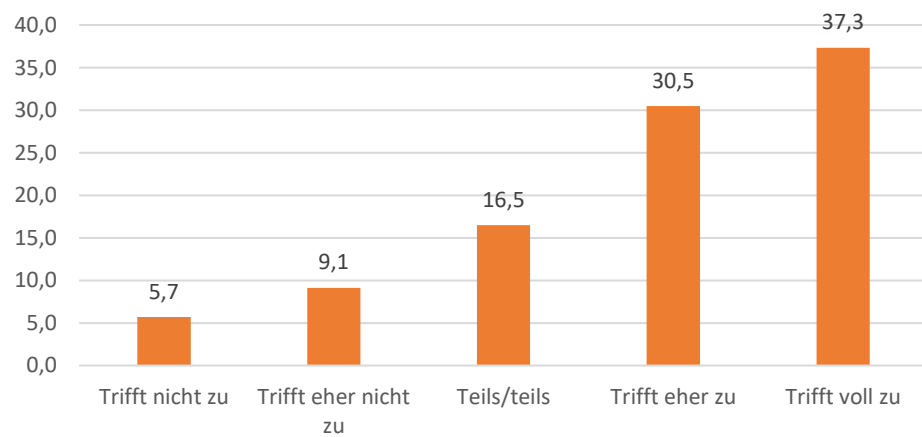
Die eingesetzten Lehr-Lern-Methoden (bezogen auf Online- wie Präsenzformate) sind für das Lernen hilfreich.

$MW = 3,85$
 $SD = 1,13$
 $N = 3662$



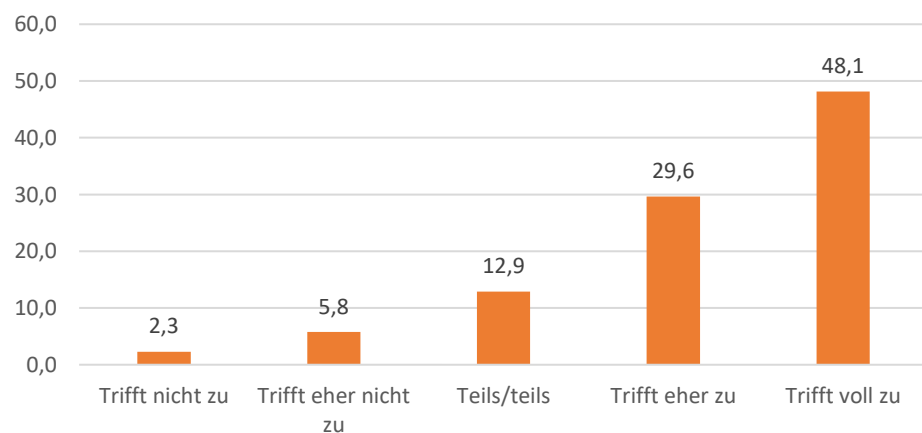
Diese Lehrveranstaltung wird durch die Lehrperson methodisch ansprechend gestaltet.

$MW = 3,85$
 $SD = 1,18$
 $N = 3722$



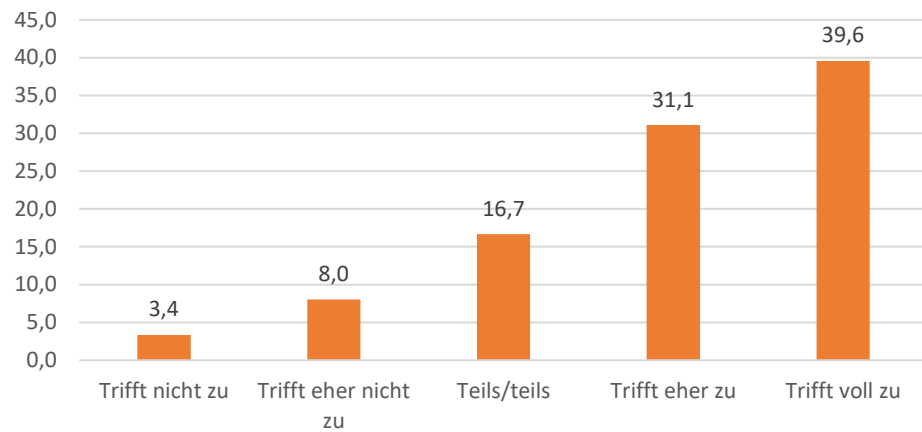
Die Lehrperson stellt Sachverhalte verständlich dar.

$MW = 4,17$
 $SD = 1,01$
 $N = 3706$



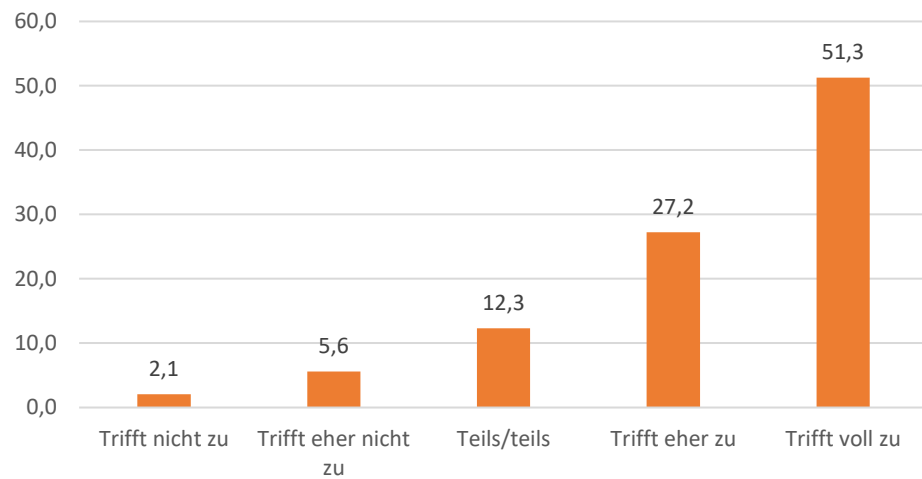
Die Lehrveranstaltung ist für Studierende sehr lehrreich.

MW = 3,96
SD = 1,1
N = 3707



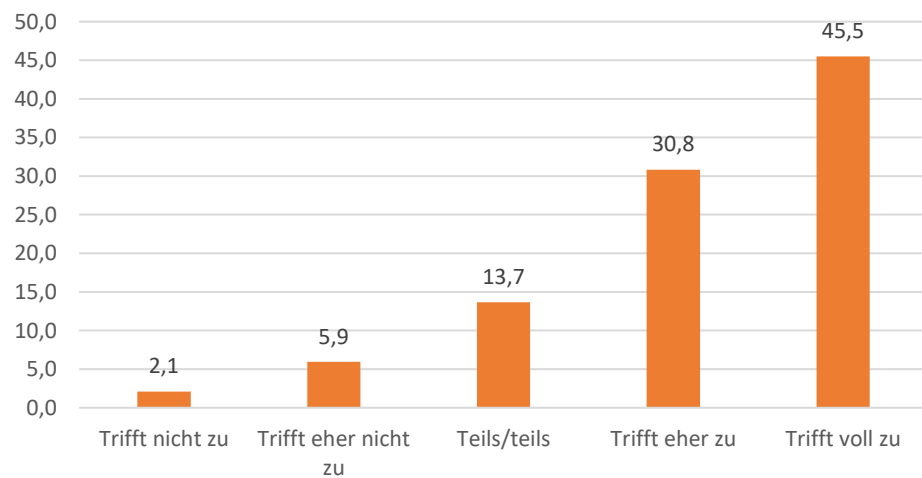
Das Veranstaltungsprogramm ist klar gegliedert.

MW = 4,21
SD = 1,0
N = 3697



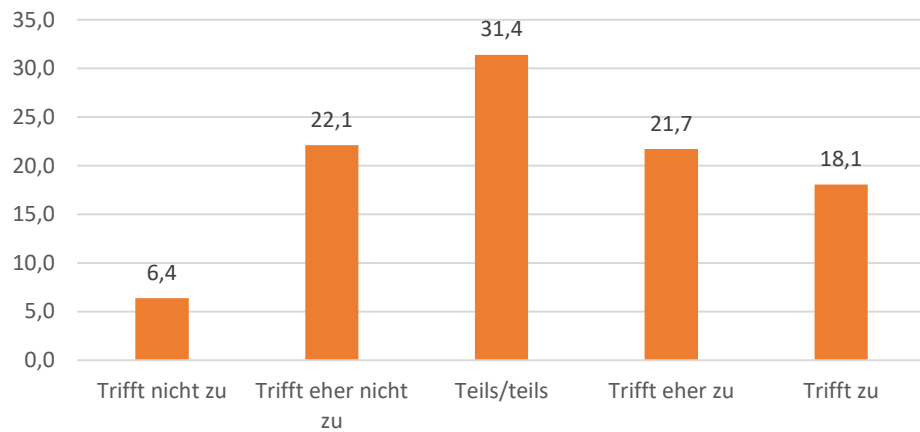
Die von der Lehrperson verfolgten Ziele sind klar.

MW = 4,14
SD = 1,0
N = 3679



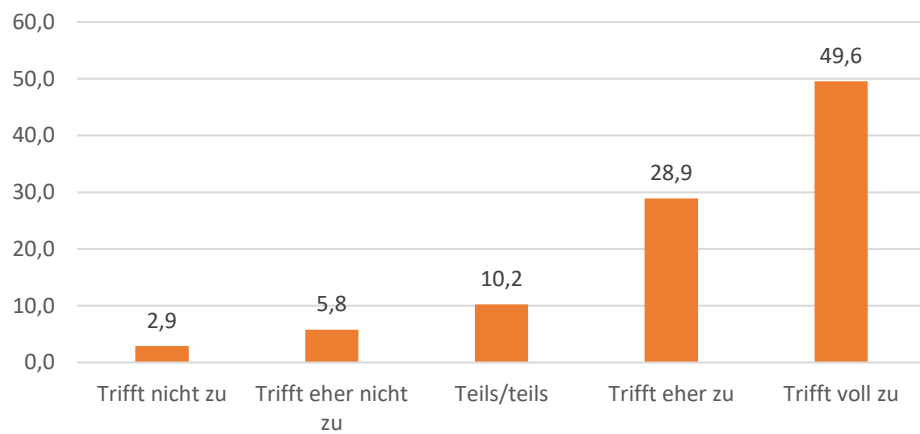
Diese Lehrveranstaltung kostet mich extrem viel Zeit.

$MW = 3,2$
 $SD = 1,2$
 $N = 3742$



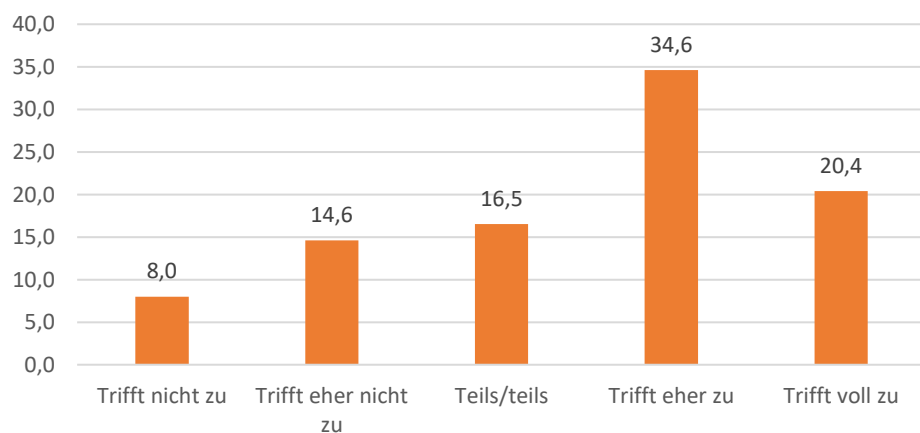
Mit der Kommunikation mit der Lehrperson in dieser Lehrveranstaltung bin ich zufrieden.

$MW = 4,2$
 $SD = 1,0$
 $N = 3657$

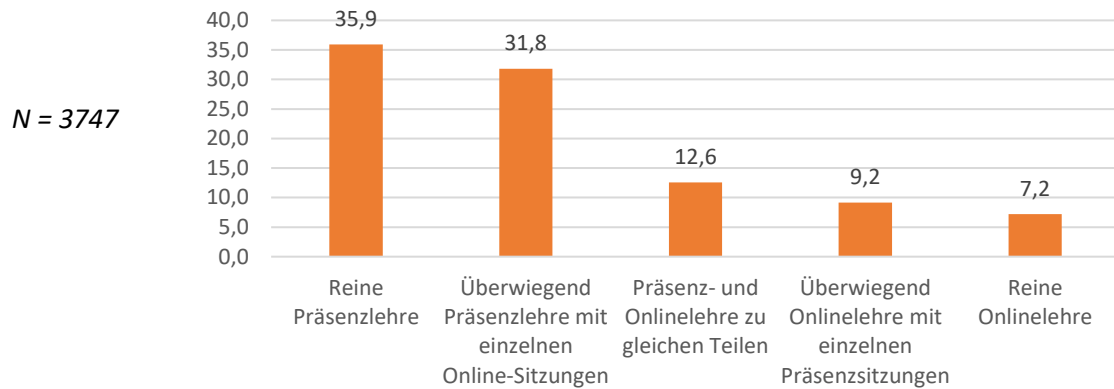


Ich erhalte sehr viel Feedback von der Lehrperson in dieser Lehrveranstaltung.

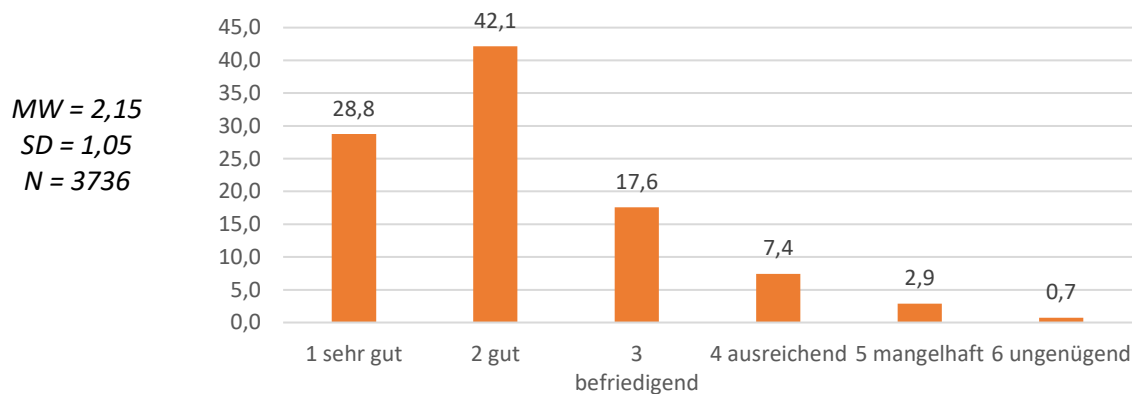
$MW = 3,47$
 $SD = 1,22$
 $N = 3535$



Welche der folgenden Lehrformen hätten Sie gerne, wenn Sie wählen könnten? Ich wünsche mir ...



Für diese Lehrveranstaltung gebe ich die Gesamtnote ... (von sehr gut = 1 bis ungenügend = 6)



6. Quellen

Fuß, S. (2016): Bericht zur Lehrveranstaltungsevaluation der Fakultät I (Wintersemester 2015 / 2016). Online im [download-Zentrum der PHL](#) (zuletzt geprüft am 13.01.23)

Weber, M. (2021): Ergebnisse der Lehrveranstaltungsevaluation im SoSe 2021. Online im [download-Zentrum der PHL](#) (zuletzt geprüft am 13.01.23)